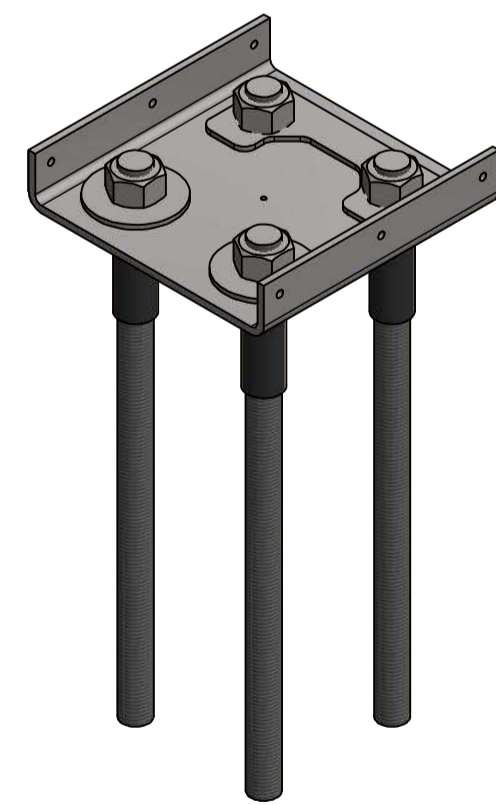
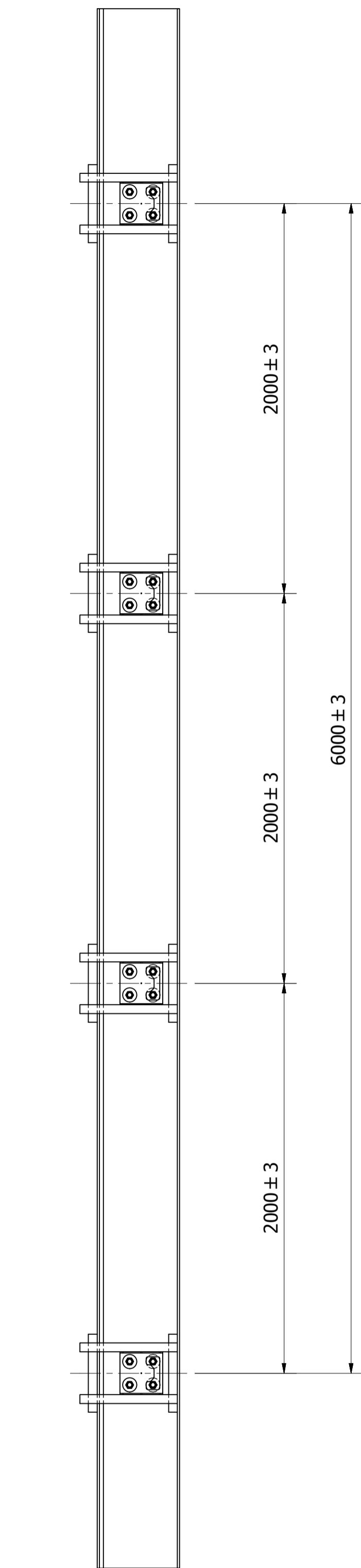


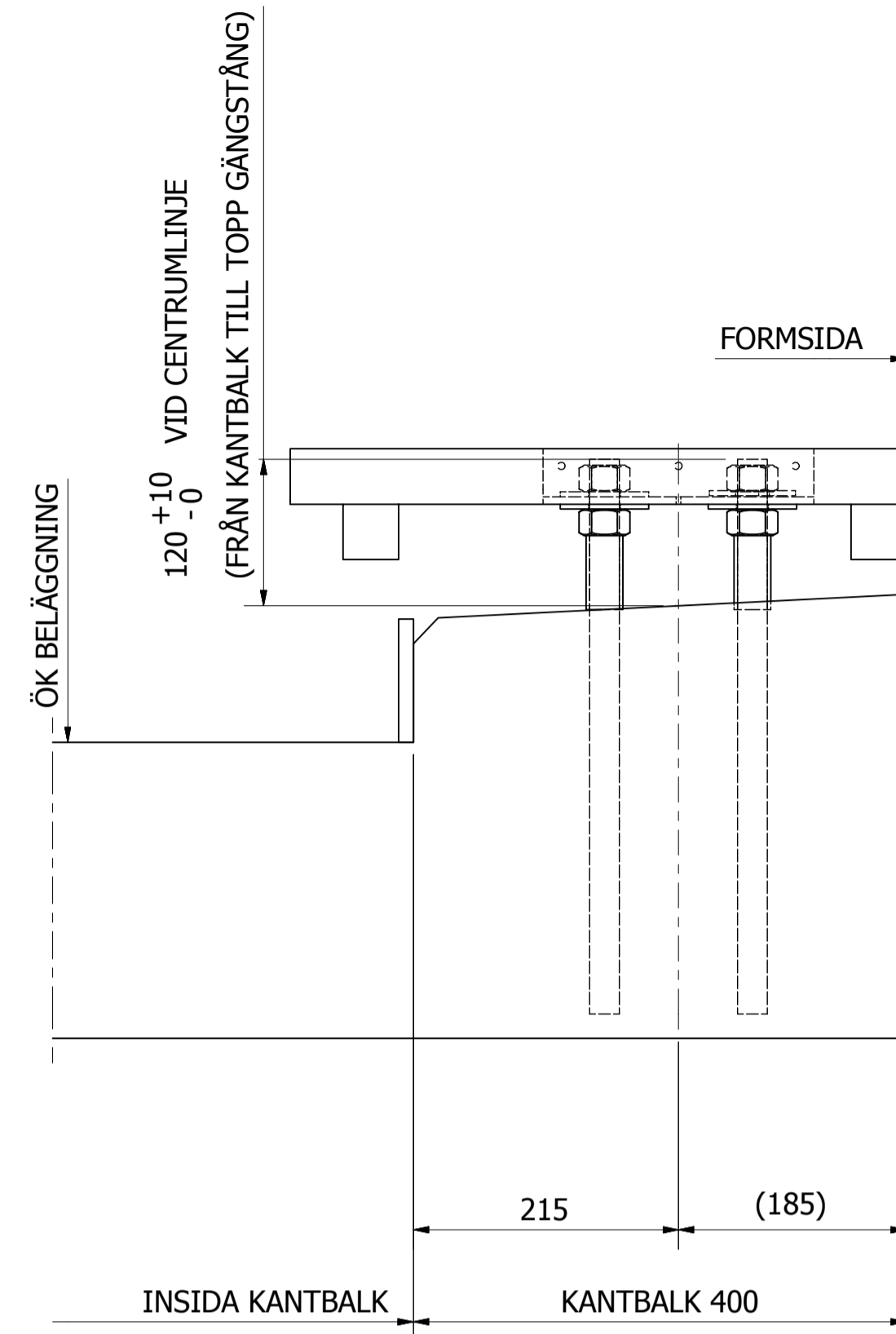
INSTALLERAT RÄCKE ( 1:10 )



BULTGRUPP ( 1 : 5 )



UTSÄTTNING ( 1 : 20 )



UTSÄTTNING ( 1:5 )

### INFORMATION

Bultgrupperna levereras hopmonterade och består av plåtjigg, gängstänger, muttrar och brickor, se ritning 8112200.

För att få ett säkert och snyggt räcke skall följande punkter uppfyllas:

- Placering av bultgrupp på kantbalken i djupled beror på vilken kantbalk som är aktuell. Denna ritning visar mått för kantbalk med bredd 400 mm, lutning 1:20 och höjd 100 mm. Kontakta NRS för kantbalk med andra mått (bredd, lutning och höjd).

- C-måttet mellan bultgrupperna utsätts alltid parallellt med kantbalken, i räckets centrumlinje. CC-måttet får inte skilja mer än  $\pm 3$  mm mellan 2 st bultgrupper, samt  $\pm 3$  mm totalt mellan 4 st bultgrupper.

- Bultgruppens avvikelser ifrån centrumlinjen får ej överstiga  $\pm 3$  mm.

- Gängstängerna får EJ ha kontakt med armering, utom på bro över elektrifierad järnväg där bultar skall ha kontakt med armering.

- Upphängningen av bultgrupperna löses på plats, beroende på formkonstruktionen.

- Bultgruppen skall skyddas under gjutningen, ex. med plywoodlock.

- Muttrar och brickor som tas bort vid bortmonteringen av plåtjiggen, återanvänds för monteringen av stolparna.

- Gängstängerna är skyddade med krypslang under muttern, denna tas bort efter gjutningen. Om krypslangen inte når ner till överkant kantbalk kan resterande gängstång skyddas med eltejp.

Konstruerad av FS	Kontrollerad av LAG	Godkänd av FS	Datum 2018-04-23	Skala 1:20, 1:10, 1:5	Format A1
			Nordic R H2 High - Utsättning kantbalk A		
			Ritnings Nummer 321010000U	Revision 0	Blad 1 / 1